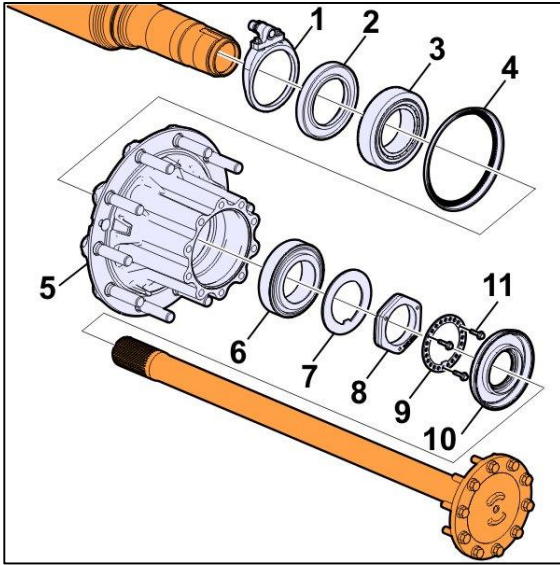




**Moay-ơ sau, các bộ phận**  
**Tổng quan**



1. Cụm cảm biến ABS
2. Vòng chịu mòn
3. Vòng bi
4. Vòng cảm biến
5. Moay-ơ
6. Vòng bi
7. Vòng đệm an toàn
8. Đai ốc lục giác
9. Vòng đệm khoá
10. Phốt chặn
11. Vít

Moay-ơ bánh sau (5) được lắp ở đầu trục sau với hai vòng bi côn (3) và (6). Cụm cảm biến ABS (1) được lắp trên trục sau được lắp vòng chịu mòn (2). Cảm biến ABS tiếp xúc với vòng cảm biến (4) trên moay-ơ để cảm nhận tốc độ của bánh xe.

Vòng bi được bôi trơn bằng mỡ. Vòng đệm an toàn (7) được lắp giữa đai ốc lục giác (8) và vòng bi ngoài (6). Vòng đệm này được thiết kế sao cho vòng bi có thể trượt vào vòng đệm nếu vòng bi phanh. Vòng đệm an toàn (7) được ngăn không cho quay trên trục bằng rãnh then ở đầu trục chính.

Khe hở vòng bi được điều chỉnh bằng đai ốc lục giác điều chỉnh (8), được giữ cố định bằng vòng đệm khóa (9) và vít (11). Vòng đệm (10) bịt kín trục truyền động, cũng góp phần tạo nên phốt chặn trục ngoài.